

多层巴伦变压器

用于2.4GHz W-LAN / 蓝牙

HHM系列

类型：
HHM1710D1 (1.6×0.8×0.6毫米)
HHM1711D1 (1.6×0.8×0.6毫米)
HHM1712D1 (1.6×0.8×0.6毫米)
HHM1713E2 (1.6×0.8×0.6毫米)

发行日期： 2010年12月

www.wlxmall.com

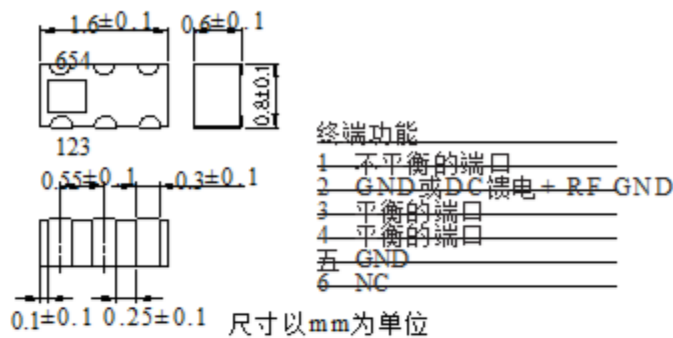
多层片状不平衡转换器

适用于蓝牙和2.4GHz W-LAN

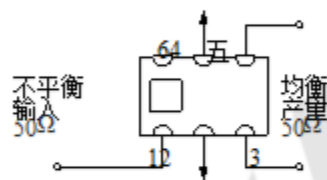
符合RoHS指令

HHM系列HHM1710D1

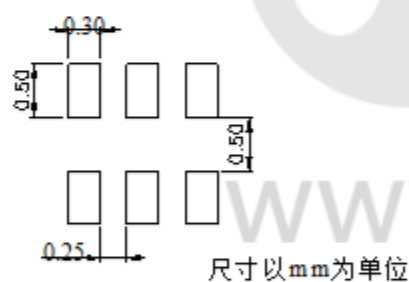
形状和尺寸



电路原理图



推荐的PC板图案



电气特性

不平衡的阻抗	50Ω
平衡阻抗	50Ω
频率范围	2400至2500MHz
不平衡的港口回损损失	10分贝
平衡港口的相位不平衡	180±10deg.
平衡端口的幅度不平衡	0±2.0分贝
插入损失	最大1.2dB
温度范围	操作 -40至+85°C
	存储 -40至+85°C
包装风格和数量	4000pieces /卷

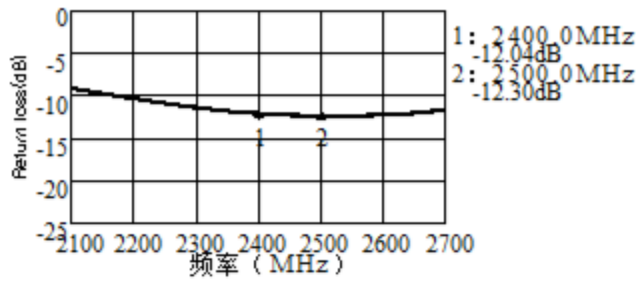
• 符合RoHS指令：这意味着，根据欧盟指令2002/95/EC，铅，镉，汞，六价铬和除特殊用途外，尚未使用特定的溴系阻燃剂PBB和PBDE。

• 所有规格如有更改，恕不另行通知。

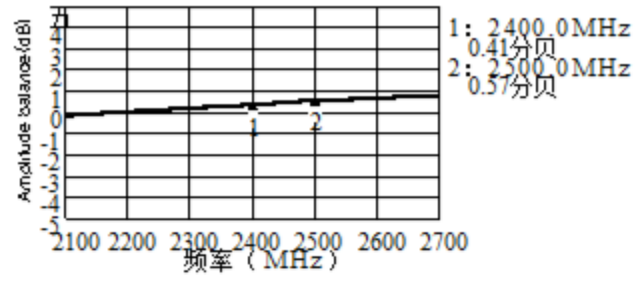
频率特性

不平衡 50 Ω/平衡 50 Ω

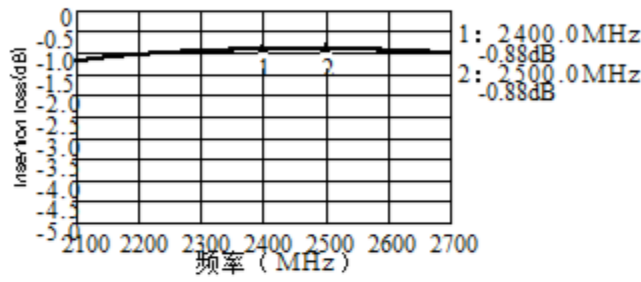
退货损失



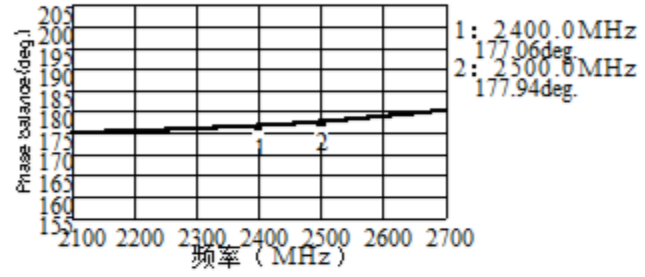
幅度平衡



插入损失



相平衡



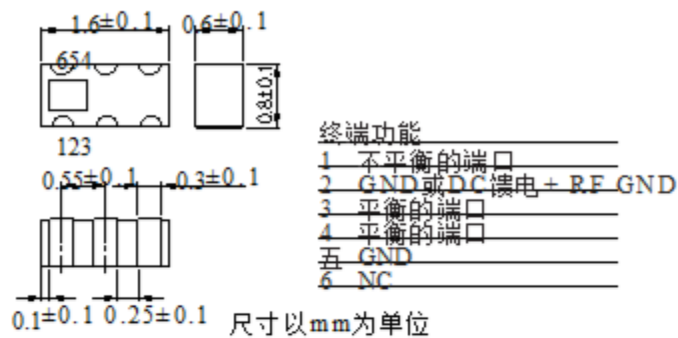
多层片状不平衡转换器

适用于蓝牙和2.4GHz W-LAN

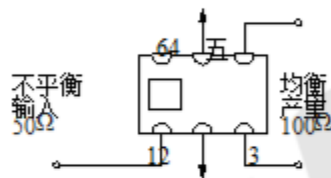
符合RoHS指令

HHM系列HHM1711D1

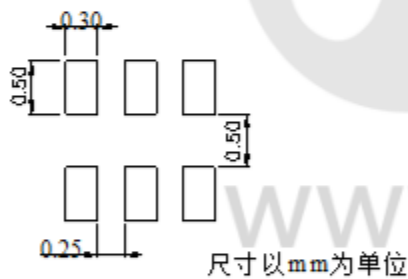
形状和尺寸



电路原理图



推荐的PC板图案



电气特性

不平衡的阻抗	50Ω
平衡阻抗	100Ω
频率范围	240.0至2500MHz
不平衡的港口回损损失	10分贝
平衡港口的相位不平衡	180±10deg.
平衡端口的幅度不平衡	0±2.0分贝
插入损失	最大1.2dB
温度范围	操作 -40至+ 85°C
	存储 -40至+ 85°C
包装风格和数量	4000pieces /卷

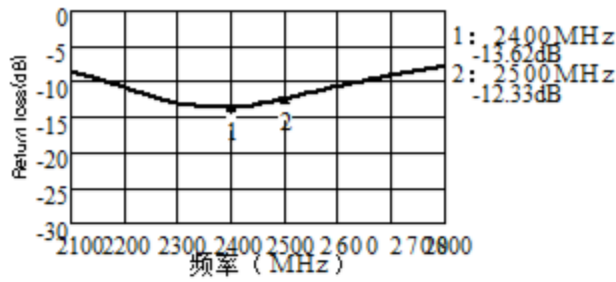
• 符合RoHS指令：这意味着，根据欧盟指令2002/95 / EC，铅，镉，汞，六价铬和除特殊用途外，尚未使用特定的溴系阻燃剂PBB和PBDE。

• 所有规格如有更改，恕不另行通知。

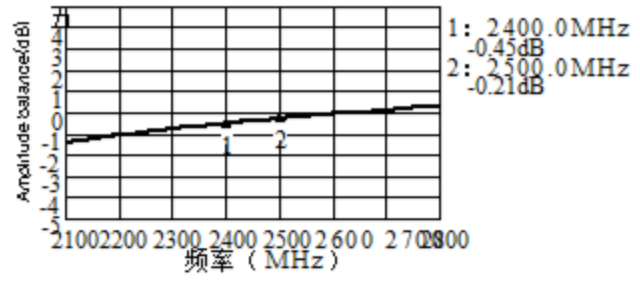
频率特性

不平衡 50 Ω/平衡 100Ω

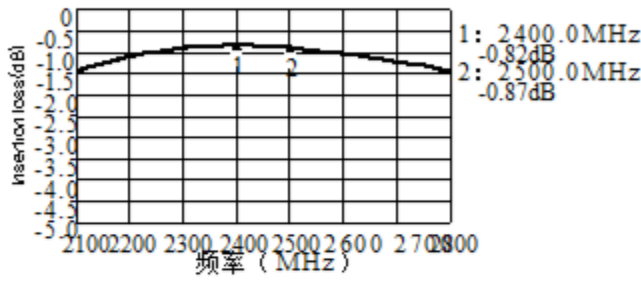
退货损失



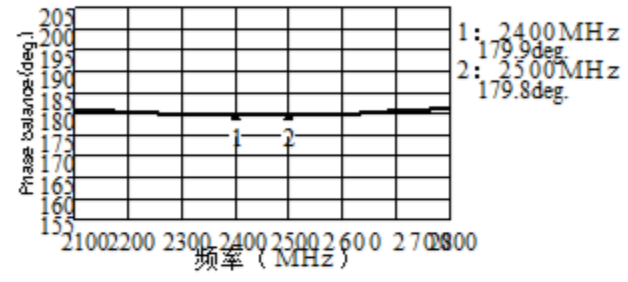
幅度平衡



插入损失



相平衡



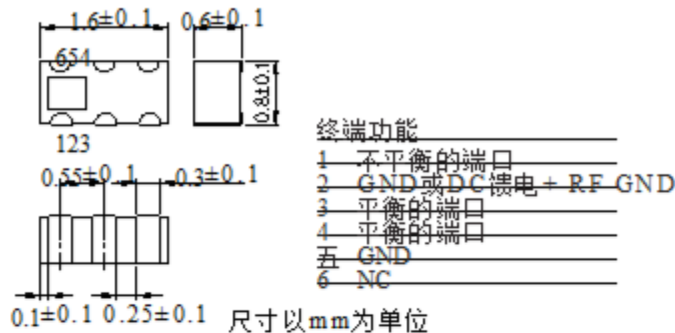
多层片状不平衡转换器

适用于蓝牙和2.4GHz W-LAN

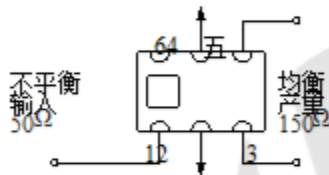
符合RoHS指令

HHM系列HHM1712D1

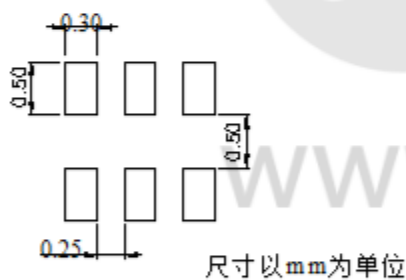
形状和尺寸



电路原理图



推荐的PC板图案



电气特性

不平衡的阻抗	50Ω
平衡阻抗	150Ω
频率范围	2400至2500MHz
不平衡的港口回报损失	10分钟
平衡港口的相位不平衡	180±10deg
平衡端口的幅度不平衡	0±2.0分贝
插入损失	最大1.2dB
温度范围	操作 -40至+85°C
	存储 -40至+85°C
包装风格和数量	4000pieces /卷

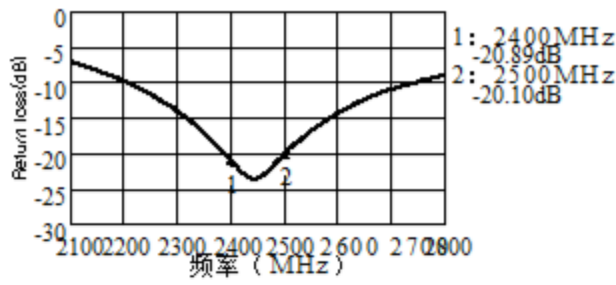
• 符合RoHS指令：这意味着，根据欧盟指令2002/95/EC，铅，镉，汞，六价铬和除特殊用途外，尚未使用特定的溴系阻燃剂PBB和PBDE。

• 所有规格如有更改，恕不另行通知。

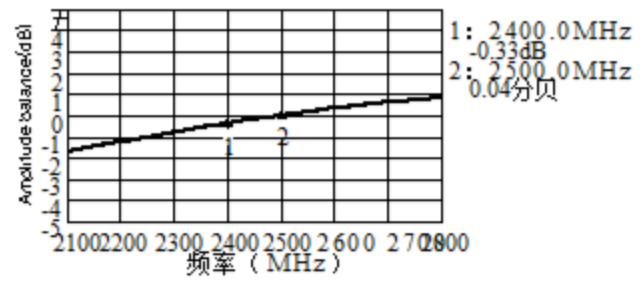
频率特性

不平衡 50 Ω/平衡 150Ω

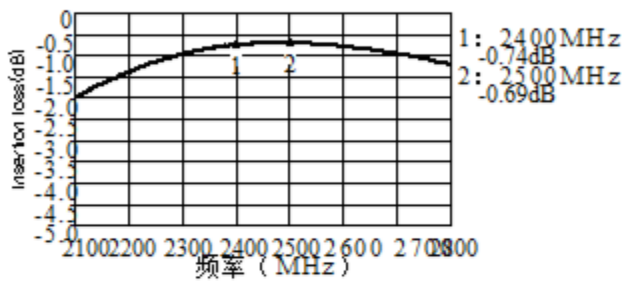
退货损失



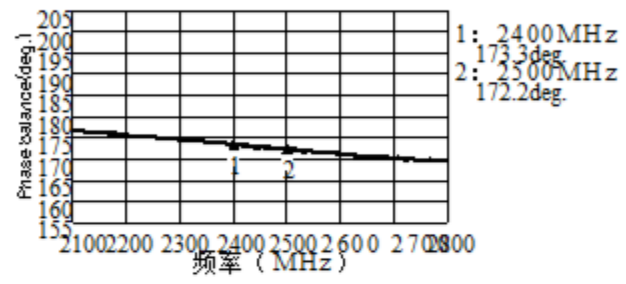
幅度平衡



插入损失



相平衡



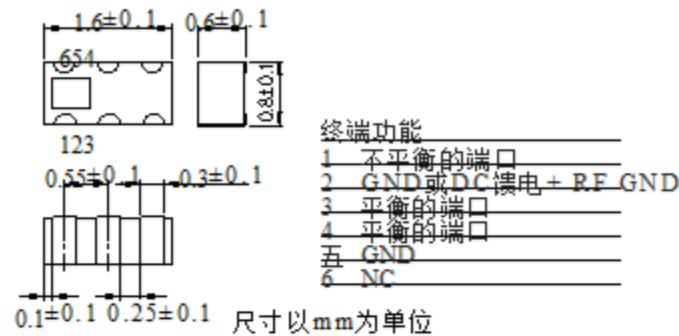
多层片状不平衡转换器

适用于蓝牙和2.4GHz W-LAN

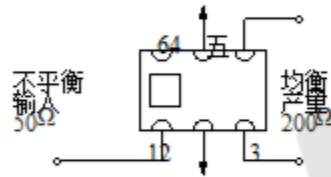
符合RoHS指令

HHM系列HHM1713E2

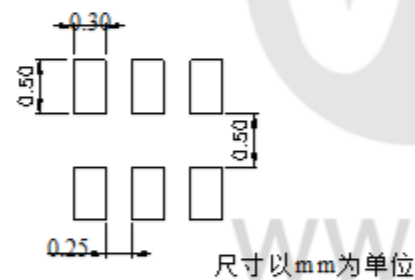
形状和尺寸



电路原理图



推荐的PC板图案



电气特性

不平衡的阻抗	50Ω
平衡阻抗	200Ω
频率范围	2400到2500MHz的
不平衡的港口回报损失	10分贝
平衡港口的相位不平衡	180±10deg.
平衡端口的幅度不平衡	0±1.7分贝
插入损失	最大1.2dB
温度范围	操作 -40至+ 85°C
	存储 -40至+ 85°C
包装风格和数量	4000pieces /卷

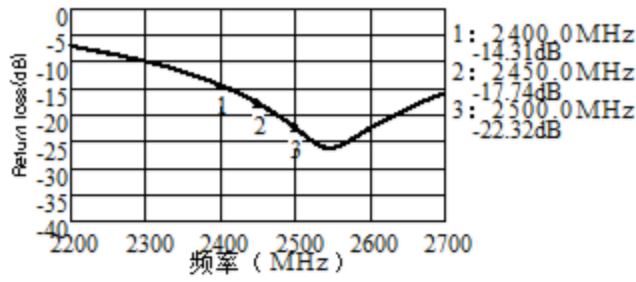
• 符合RoHS指令：这意味着，根据欧盟指令2002/95 / EC，铅，镉，汞，六价铬和除特殊用途外，尚未使用特定的溴系阻燃剂PBB和PBDE。

• 所有规格如有更改，恕不另行通知。

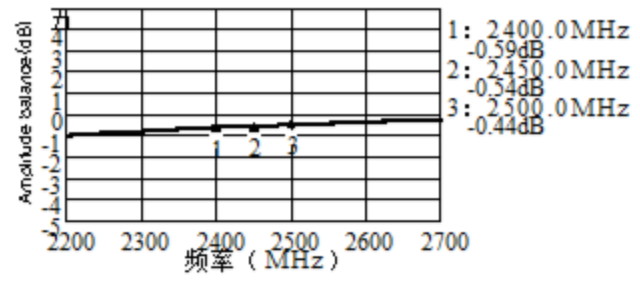
频率特性

不平衡 50 Ω/平衡 200Ω

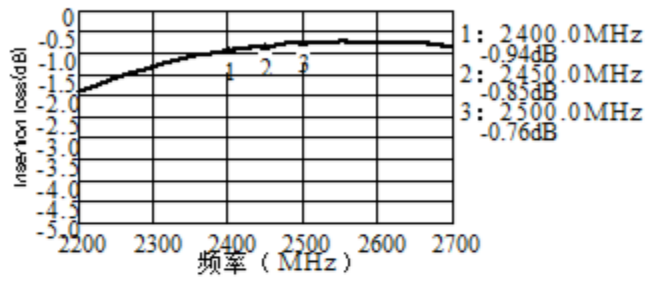
退货损失



幅度平衡



插入损失



相平衡

